

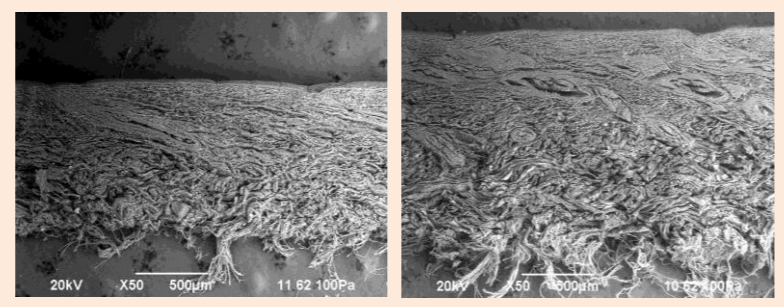
皮革の動物種を判定する新規技術

特許出願中

現行技術

形態による判定

- ・断面の繊維構造
- ・表面の毛穴



ヒツジ ヤギ
電子顕微鏡

ウシとウマ、ヒツジとヤギは判定が困難

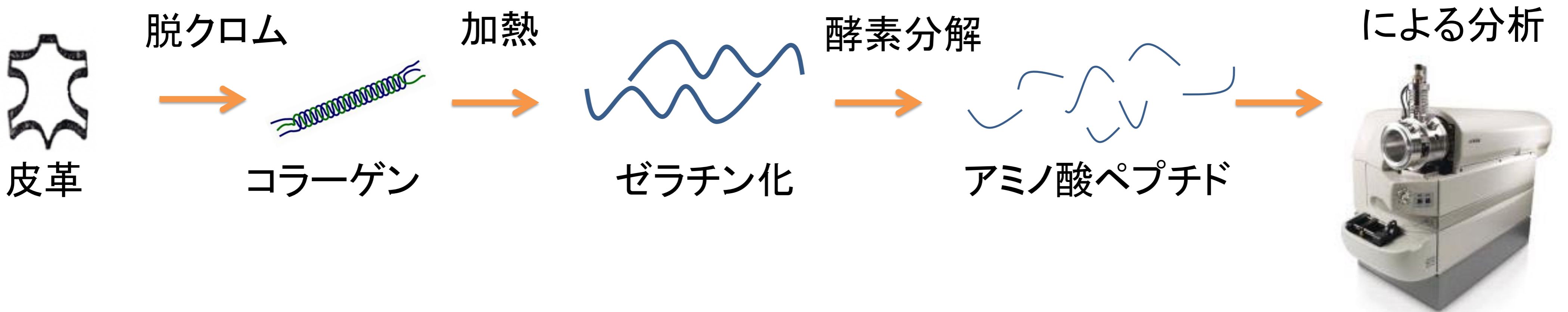
新規技術

コラーゲンのアミノ酸配列で判定

動物種により配列が異なることを利用

ウシ、ウマ、ブタ、ヒツジ、ヤギ、シカの判定が可能に！

【分析方法】



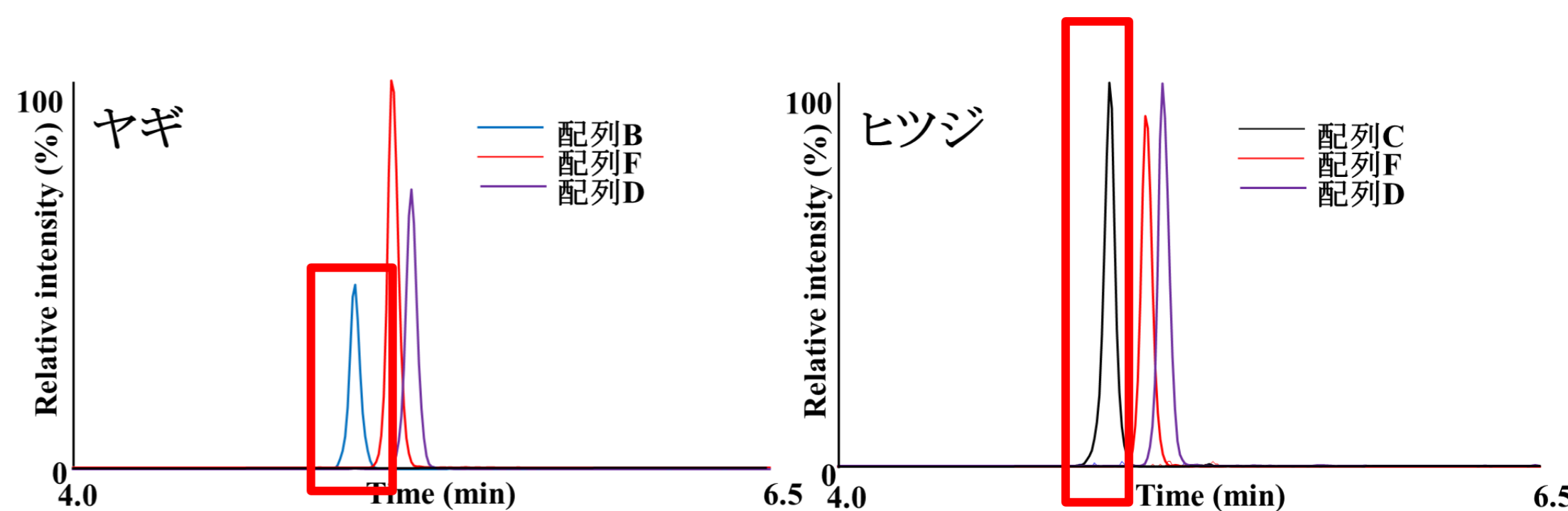
6種類のアミノ酸ペプチドの組み合わせで判定します。

アミノ酸ペプチド(A~F)による検出表

配列	ウシ	ウマ	ブタ	ヒツジ	ヤギ	シカ
A	○	○	○	×	×	○
B	○	×	×	×	○	○
C	×	×	×	○	×	×
D	○	○	×	○	○	○
E	×	○	○	×	×	○
F	×	×	○	○	○	○

例) 配列B、D、Fが検出され、A、C、Eが検出されない場合 ⇒ ヤギと判定

【LC-MS-MSによる分析例】



新規技術で難しい判定が可能に！ 高い信頼性！